

Belgique : la rénovation réussie de l'entreprise Karl Hugo s'affiche dès l'extérieur avec une nouvelle façade réalisée en Corian® Exteriors

Octobre 2019 – Karl Hugo est une entreprise belge à la pointe de la technologie, leader international dans le secteur mécanique et métallique. L'entreprise familiale fondée en 1970 à Amblève est aujourd'hui gérée par la deuxième génération, les frères Bernd et Stephan Hugo. Ils ont entrepris une rénovation complète du site industriel d'après un projet conçu par le designer Patrice Lejeune et avec la collaboration de l'architecte Daniel Blaise de l'agence planen.be. Tous les bâtiments ont été repensés pour obtenir un environnement de travail et une efficacité énergétique meilleurs tout en réduisant l'empreinte écologique de cette firme innovante. Afin de valoriser son savoir-faire et son image d'entreprise de haute qualité, Karl Hugo a été doté d'une nouvelle façade en Corian® Exteriors, une solution de revêtement extérieur innovante, fiable et remarquable basé sur Corian® Solid Surface, qui a été employé également pour une variété d'applications de design d'intérieur.



Corian® Exteriors, une solution pour le revêtement extérieur des bâtiments basée sur Corian® Solid Surface, a été utilisé pour la nouvelle façade du siège de Karl Hugo à Amblève, Belgique ;
projet de Patrice Lejeune et de l'architecte Daniel Blaise/planen.be ;
Façadier : Limeparts Drooghmans SA ;
photo [llicomm](http://llicomm.com)/Sabine Schweigert pour Corian® Design, tous droits réservés.

La rénovation de grande envergure a été entamée il y a une dizaine d'années. Les anciens bâtiments des années 80 ont été entièrement désossés et leur organisation complètement revue, sous le signe du développement durable. Parallèlement à la rénovation de l'outil et de l'infrastructure, la toiture, les bureaux et les halls ont été isolés. Ceci a permis l'installation de 1 060 panneaux photovoltaïques produisant 260 000 kWh d'électricité, ce qui correspond à environ 60% des besoins de l'entreprise. La modernisation de l'activité passant par un meilleur confort des employés, le système d'éclairage a également été amélioré, avec l'intégration d'illumination LED dans toute l'entreprise. De plus, tous les halls de productions ont été équipés d'un système de chauffage haute performance ainsi que de fenêtres isolantes triple vitrage afin d'apporter un meilleur confort et de la lumière naturelle. Enfin, des tours équipées de filtres d'extractions ont été installées dans les halls afin d'améliorer la qualité de l'air.

La dernière étape de cette vaste restructuration a débuté en 2018 et s'est portée sur le renouvellement des bâtiments administratifs tant à l'intérieur qu'en extérieur. Il était nécessaire de trouver des solutions en rapport avec les valeurs de cette entreprise à taille humaine qui incluent le bien-être des collaborateurs, le respect de l'environnement, l'innovation et la production de solutions à haute valeur ajoutée pour la clientèle de sociétés multinationales. Tous ces aspects réunis ont été mis en lien dans le projet architectural à travers le choix de Corian® Exteriors, un matériau durable et résistant qui a été le dénominateur commun pour la réalisation de plusieurs solutions de design aussi bien à l'extérieur qu'à l'intérieur des locaux.



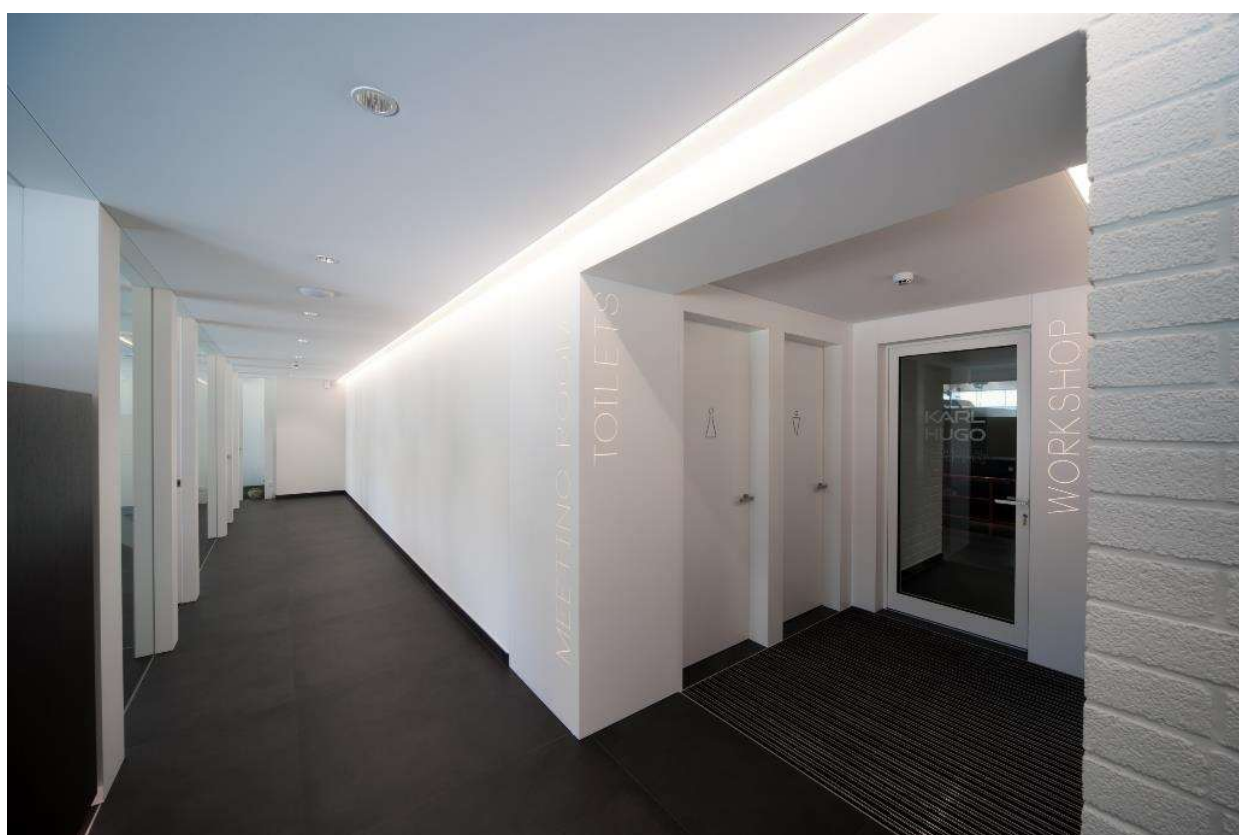
Corian® Exteriors, une solution pour le revêtement extérieur des bâtiments basée sur Corian® Solid Surface, a été utilisé pour la nouvelle façade du siège de Karl Hugo à Amblève, Belgique ; projet de Patrice Lejeune et de l'architecte Daniel Blaise/planen.be ; Façadier : Limeparts Drooghmans SA ; photo Ilicomm/Sabine Schweigert pour Corian® Design, tous droits réservés.

« Nous sommes spécialisés dans la construction de machines sur mesure et nous recherchons une solution sur mesure pour notre projet de réhabilitation des locaux de notre entreprise. Nous voulions que la nouvelle façade de notre entreprise présente un aspect pur, technique et élégant. De plus, le matériau devait être facile d'entretien et capable de résister aux hivers rigoureux et au climat très pluvieux tout au long de l'année. Corian® Exteriors a répondu complètement à nos exigences tant au niveau esthétique que fonctionnel. La façade est installée depuis quelque mois désormais et nous avons pu constater que la pollution n'y adhère

pas. » a déclaré Bernd Hugo, PDG et directeur financier de Karl Hugo.

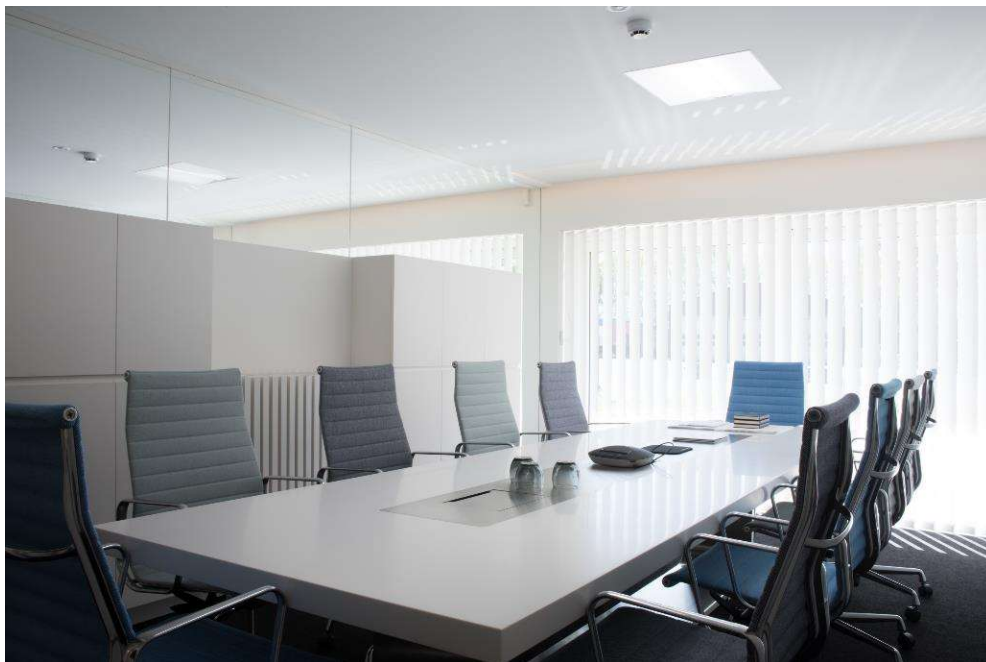
Corian® Exteriors est un matériau innovant, polyvalent et fiable qui offre des performances techniques exceptionnelles. Grâce à ses propriétés de termoformabilité, sa résistance aux conditions atmosphériques (rayons UV, cycles de gel/dégel), la stabilité des couleurs et la facilité d'entretien, Corian® Exteriors convient aussi bien pour des applications de façades que pour des plans de travail. Il est non-poreux, ne laisse pas pénétrer l'humidité et ne se délamine pas. En cas de dommages majeurs, il peut également être réparé sur place. Pour le site de Karl Hugo, environ 300 mètres carrés de Corian® Exteriors, dans le coloris blanc immaculé Glacier White, composent le design dynamique des différents volumes de l'élégante façade ventilée.

« Pour répondre aux besoins du client qui voulait une façade minimaliste, la solution idéale était Corian® Exteriors, un matériau que je connaissais pour l'avoir utilisé auparavant. L'une des caractéristiques que j'ai appréciées pour ce projet en particulier a été la possibilité de rallonger les panneaux de Corian® Exteriors afin de réaliser des surfaces de grandes dimensions sans joints visibles. Les panneaux ont ensuite été appliqués sur les murs de l'édifice grâce à un système de fixation invisible qui a permis de créer la façade ventilée, remarquable par sa légèreté visuelle. » a expliqué l'architecte Daniel Blaise.



Corian® Solid Surface a été utilisé pour le revêtement mural des espaces communs du siège de Karl Hugo, à Amblève, Belgique ; projet de Patrice Lejeune et de l'architecte Daniel Blaise/planen.be ;
Façadier : Limeparts Drooghmans SA ;
photo Ilicomm/Sabine Schweigert pour Corian® Design, tous droits réservés.

A l'intérieur du vaste bâtiment administratif, Corian® Solid Surface, dans le même coloris qu'en façade, a été utilisé pour le revêtement mural des espaces communs. Grâce à sa texture lisse et soyeuse, ses lignes parfaites, la qualité des détails et sa teinte blanche, le parement en Corian® Solid Surface est une combinaison idéale d'esthétisme et de fonctionnalité. Pour identifier les différentes zones, les noms ont été gravés et rétroéclairés sur les parois blanches en Corian® Solid Surface. Cette solution, qui s'intègre avec discrétion dans l'espace, facilite la circulation à l'intérieur du bâtiment et participe à le rendre accueillant et élégant. Corian® Solid Surface a également été utilisé comme plateau pour une grande table de réunion au design sobre et essentiel. Sa surface homogène et agréable au toucher est associée à une partie centrale en acier accueillant câbles et prises électriques.



Corian® Solid Surface a été utilisé en combinaison avec de l'acier pour le grand plateau de la table de réunion du siège de Karl Hugo à Amblève, Belgique ;
 projet de Patrice Lejeune et de l'architecte Daniel Blaise/planen.be ;
 Façadier : Limeparts Drooghmans SA ;
 photo Ilicomm/Sabine Schweigert pour Corian® Design, tous droits réservés.



Corian® Solid Surface a été utilisé pour le revêtement mural des espaces communs du siège de Karl Hugo, à Amblève, Belgique ; projet de Patrice Lejeune et de l'architecte Daniel Blaise/planen.be ;
 Façadier : Limeparts Drooghmans SA ;
 photo Ilicomm/Sabine Schweigert pour Corian® Design, tous droits réservés.

Le designer Patrice Lejeune a conçu l'ensemble du projet pluriannuel de rénovation de Karl Hugo : du branding, à la réorganisation des espaces de travail, en passant par le design d'intérieur, jusqu'à la conception de la façade.

« Le design de la façade est à la hauteur de la réputation de Karl Hugo qui sert des clients de haut niveau dans le monde entier. C'est une entreprise qui travaille dans des domaines utilisant les centièmes de millimètre. Elle produit, entre autres, des accélérateurs de particules ! Le but était d'afficher d'emblée son

professionnalisme, sa rigueur et que ces aspects soient visibles depuis le parking de l'entreprise. Avec Corian® Exteriors nous avons pu obtenir des détails d'une précision extrême aussi bien pour l'agencement des espaces intérieurs qu'en extérieur. Corian® nous a donné la possibilité de créer les arêtes vives sur la façade et sa capacité autonettoyante est très appréciable. » a déclaré Patrice Lejeune.



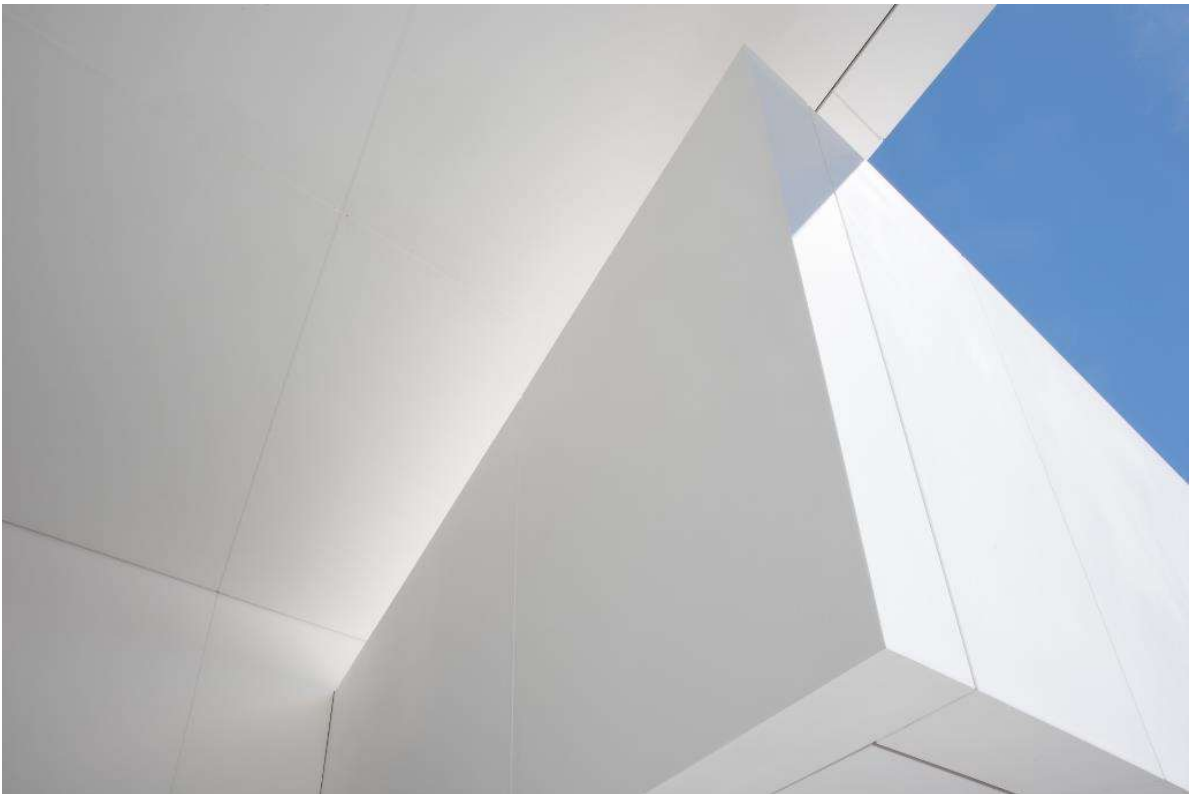
Corian® Exteriors, une solution pour le revêtement extérieur des bâtiments basée sur Corian® Solid Surface, a été utilisé pour la nouvelle façade du siège de Karl Hugo à Amblève, Belgique ;
projet de Patrice Lejeune et de l'architecte Daniel Blaise/planen.be ;
Façadier : Limeparts Drooghmans SA ;
photo Ilicomm/Sabine Schweigert pour Corian® Design, tous droits réservés.



Corian® Exteriors, une solution pour le revêtement extérieur des bâtiments basée sur Corian® Solid Surface, a été utilisé pour la nouvelle façade du siège de Karl Hugo à Amblève, Belgique ;
projet de Patrice Lejeune et de l'architecte Daniel Blaise/planen.be ;
Façadier : Limeparts Drooghmans SA ;
Photo Ilicomm/Sabine Schweigert pour Corian® Design, tous droits réservés.



Corian® Exteriors, une solution pour le revêtement extérieur des bâtiments basée sur Corian® Solid Surface, a été utilisé pour la nouvelle façade du siège de Karl Hugo à Amblève, Belgique ;
projet de Patrice Lejeune et de l'architecte Daniel Blaise/planen.be ;
Façadier : Limeparts Drooghmans SA ;
photo Ilicomm/Sabine Schweigert pour Corian® Design, tous droits réservés.



Corian® Exteriors, une solution pour le revêtement extérieur des bâtiments basée sur Corian® Solid Surface, a été utilisé pour la nouvelle façade du siège de Karl Hugo à Amblève, Belgique ;
projet de Patrice Lejeune et de l'architecte Daniel Blaise/planen.be ;
Façadier : Limeparts Drooghmans SA ;
photo Ilicomm/Sabine Schweigert pour Corian® Design, tous droits réservés.



A droite, Bernd Hugo, PDG et directeur financier de Karl Hugo et, à gauche, le designer Patrice Lejeune. Photo Ilicomm/Sabine Schweigert pour Corian® Design

Le nouveau visage de l'entreprise Karl Hugo est une architecture durable qui se concentre sur les personnes et affirme sa responsabilité envers l'environnement. Grâce à sa polyvalence, Corian® Solid Surface donne toute sa cohérence au projet architectural, en formant un ensemble visuellement et tactilement harmonieux qui conservera son identité et ses propriétés uniques pendant de longues années.

A propos de Karl Hugo (www.karlhugo.com) – Entreprise de renommée internationale active dans le secteur mécanique et métallique, KARL HUGO se targue d'être à la pointe de la technologie dans son domaine. Leader belge, l'entreprise conçoit et construit des machines industrielles sur mesure, des ensembles de machines pour lignes de production ainsi que des pièces unitaires, des petites séries et des sous-ensembles mécaniques ou mécano-soudés. Par ailleurs, KARL HUGO a mis au point la conception et la fabrication de têtes de laquage particulièrement utilisées dans le secteur industriel pour la peinture de tôles en continu. L'entreprise fournit ce type de machines, dès lors, aux grandes industries sidérurgiques pour des applications automobiles ou dans le secteur de la construction.

Enfin, elle est spécialisée dans la conception et la production de cuves sous vide ou sous pression. Elle construit sur mesure des stérilisateurs de formats différents, des chambres à vide ou encore des accélérateurs de particules, utilisés par le secteur de la santé ou dans la recherche appliquée. Grâce à son implantation dans l'Est de la Belgique, l'entreprise est au cœur d'un marché international qui le lui rend bien. Proche de l'Allemagne, et à deux pas de la France, l'entreprise brasse un grand nombre de secteurs différents. Que ce soit, par exemple, le domaine de la chimie, du verre, de l'énergie, ou encore de la production à l'échelle industrielle. Elle fournit de plus en plus de nombreuses sociétés multinationales, des grandes entreprises et des PME, tant en Europe qu'à l'international.

Enfin, KARL HUGO est très impliqué dans tous les axes durables de son entreprise. Les patrons en ont fait une de leurs priorités. Tous les aspects sont pris en compte, que ce soit le bien-être des équipes, l'investissement dans le déploiement économique de la région ou l'intégration d'un Management Environnemental. L'entreprise fait figure d'exemple dans son secteur.

La beauté s'allie à la polyvalence avec Corian® Exteriors - Les solutions Corian® Exteriors basées sur la solid surface Corian® apportent du caractère à tous les types d'environnement, en améliorant et facilitant les vies de ceux qui utilisent et apprécient le potentiel unique de ce matériau. Il peut prendre pratiquement toutes les formes et s'adapte à n'importe quel lieu et exigence en offrant une liberté de conception, expérimentation et création grâce à sa riche palette de couleurs. Durables, résistantes et élégantes, les solutions Corian®

Exteriors pour le bardage extérieur des bâtiments, ont une formabilité en trois dimensions qui, depuis plus de 40 ans, permet de libérer les esprits créatifs et artistiques. Pour en savoir plus sur Corian® Exteriors : <http://www.exteriors.corian.fr>

A propos de Safety & Construction - DuPont Safety & Construction est un leader mondial de solutions innovantes qui répondent aux besoins essentiels de la vie en matière d'eau, d'abris et de sécurité, et permet à ses clients d'être gagnants grâce à des capacités uniques ainsi qu'une présence et des marques de classe mondiale telles que Corian®, Kevlar®, Nomex®, Tyvek®, Great Stuff™, Styrofoam™ et Filmtec®. Pour plus de renseignements sur DuPont Safety & Construction : DuPont www.dupont.com/corporate-functions/our-company/businesses/protection-solutions.html

A propos de DuPont – DuPont (NYSE : DD) est un leader mondial de l'innovation avec des matériaux, des ingrédients et des solutions basés sur la technologie qui aident à transformer les industries et la vie quotidienne. Nos employés exploitent diverses sciences et compétences pour aider les clients à développer leurs idées et proposer des innovations essentielles sur des marchés clés, tels que l'électronique, les transports, la construction, l'eau, la santé et le bien-être, la nourriture et la sécurité des travailleurs. Plus d'informations peuvent être trouvées sur www.dupont.com.

DuPont™, le logo Corian® Exteriors, Corian®, Kevlar®, Nomex®, Tyvek®, Styrofoam™ et Filmtec® sont des marques commerciales déposées ou des marques commerciales ou du matériel sous copyright des sociétés affiliées de DuPont de Nemours, Inc.

DuPont de Nemours, Inc. (DuPont) produit des solides surfaces et des surfaces au quartz qui inspirent la créativité en matière de design. DuPont n'opère pas dans les secteurs d'activités tels que l'architecture, l'ingénierie ou la mise en place d'installations. De ce fait, nous n'approuvons ni ne désapprouvons les plans et les dessins finaux des applications ou leur installation, et nous n'assumons aucune responsabilité. Toute responsabilité portant sur la conception finale incombe à l'architecte, au designer, et/ou au promoteur immobilier.

Contact médias pour Corian® Design:

- Claudio Greco, Corian® Design, Public Relations et Marketing Communications Manager (Europe, Moyen-Orient et Afrique), claudio.greco@dupont.com